

СВЕТОДИОДНАЯ ЛЕНТА

Серия TWIST-A140-20mm 24V 20.6 W/m



20.6 Вт/м



24 В



CRI>85



IP20



20 мм

ОПИСАНИЕ

- Широкая светодиодная лента повышенной прочности TWIST серии A140, мощностью 20.6 Вт/м, шириной 20 мм.
- Светодиоды SMD 2835, 140 шт/м, белого цвета свечения (6000K).
- Лента изготовлена из фигурной платы повышенной прочности для применения в скрученном профиле серии TWIST.
- Применяется для создания светильников, допускается перекручивание ленты для удобства монтажа на поверхностях с различными углами изгибов.

УГОЛ ИЗЛУЧЕНИЯ



Светодиодные ленты

Широкие 15-85 мм

A140 24V 20mm 20-22 W/m

www.arlight.ru

ПАРАМЕТРЫ

Артикул	033871(1)
Степень пылевлагозащиты	IP20
Тип светодиода	SMD 2835
Плотность светодиодов	140 шт/м
Минимальный отрезок	100 мм
Каналы управления	1 CH (1 канал - Mono)
Гарантия	5 лет

СВЕТОТЕХНИЧЕСКИЕ

Цвет свечения	WHITE <input type="checkbox"/> Белый 6000 K
Индекс цветопередачи, CRI	>85
Угол излучения	120°
Световой поток	2700 лм/м
Световая эффективность	131 лм/Вт

ЭЛЕКТРИЧЕСКИЕ

Напряжение питания	DC 24 В
Максимальная мощность на 1 метр	20.6 Вт/м
Максимальный потребляемый ток	0.86 А/м

ГАБАРИТНЫЕ

Длина	5000 мм
Ширина	20 мм
Высота	1.3 мм
Мин. радиус изгиба	50 мм
Вес упаковки	229 г, пакет (полиэтилен) 5 м

КЛИМАТИЧЕСКИЕ УСЛОВИЯ

Диапазон рабочих температур	-30... 45 °C
-----------------------------	---------------------



СВЕТОДИОДНАЯ ЛЕНТА

TWIST-A140-20mm 24V 20.6 W/m



20.6 Вт/м



24 В



IP20



CRI>85



Мин. отрезок 100 мм,
LED SMD 2835 (14 шт)

СЕРИЯ TWIST-A140-20MM 24V 20.6 W/M

Артикул	Цвет свечения	Световой поток	Световая эффективность	CRI	IP	Ширина	Длина
033871	WHITE <input type="checkbox"/> Белый 6000 К	2700 лм/м	131 лм/Вт	>85	IP20	20 мм	5 м
033870	DAY <input type="checkbox"/> Дневной 5000 К	2650 лм/м	133 лм/Вт	>85	IP20	20 мм	5 м
032959	DAY <input type="checkbox"/> Дневной 4000 К	2600 лм/м	130 лм/Вт	>85	IP20	20 мм	5 м
033872	WARM <input type="checkbox"/> Теплый 3000 К	2550 лм/м	128 лм/Вт	>85	IP20	20 мм	5 м
033891	WARM <input type="checkbox"/> Теплый 2700 К	2500 лм/м	125 лм/Вт	>85	IP20	20 мм	5 м



СВЕТОДИОДНАЯ ЛЕНТА

TWIST-A140-20mm 24V 20.6 W/m



20.6 Вт/м



24 В



IP20



CRI>85

ОБЯЗАТЕЛЬНЫЕ ТРЕБОВАНИЯ ПО ЭКСПЛУАТАЦИИ



Ознакомьтесь с инструкцией



Отключите питание



Обезжирьте поверхность профиля



Снимите защитную пленку с ленты



Не давите на светодиоды



Рекомендуется пайка для надежности соединения



Допустимые направления и минимальный радиус изгиба ленты



ВНИМАНИЕ! Резка ленты допускается только в обозначенных местах



Не сгибать под острыми углами



Не скручивать



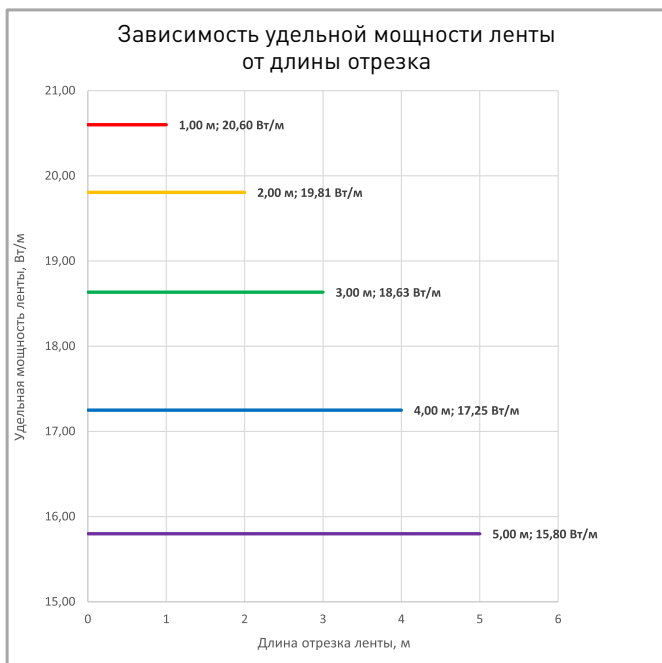
Не растягивать



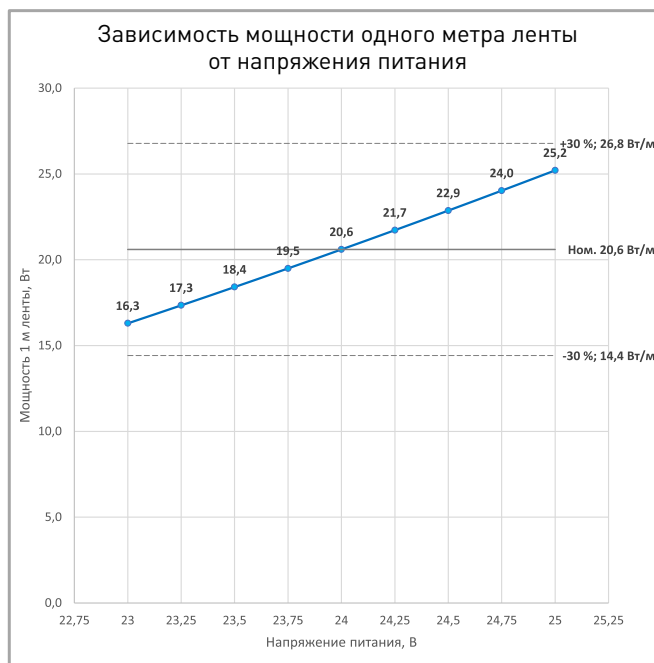
Не сгибать



ПОТРЕБЛЯЕМАЯ МОЩНОСТЬ



Удельная мощность ленты снижается при увеличении длины подключаемого отрезка из-за падения напряжения по длине ленты.



Указаны предельные границы допустимого отклонения напряжения питания ленты.

ВЫБОР ТРЕБУЕМОГО СЕЧЕНИЯ КАБЕЛЯ С МЕДНЫМИ ЖИЛАМИ ДЛЯ СВЕТОДИОДНОЙ ЛЕНТЫ

Длина ленты	Мощн. ленты*	Максимальная длина питающего кабеля с сечением жил**							Подключение лент, использованное при расчете
		2x0.5мм ²	2x0.75мм ²	2x1.5мм ²	2x2.5мм ²	2x4мм ²	2x6мм ²	2x10мм ²	
1 м	19 Вт	8 м	12 м	24 м	40 м	65 м	97 м	162 м	1 x 1 м
2 м	37 Вт	4 м	6 м	13 м	21 м	34 м	50 м	84 м	1 x 2 м
5 м	73 Вт	2 м	3 м	6 м	11 м	17 м	25 м	42 м	1 x 5 м
10 м	146 Вт	-	2 м	3 м	5 м	8 м	13 м	21 м	2 x 5 м
20 м	292 Вт	-	-	2 м	3 м	4 м	6 м	11 м	4 x 5 м
50 м	729 Вт	-	-	-	-	-	3 м	4 м	10 x 5 м

* Мощность рассчитана с учетом потерь на кабеле.

** Выбирайте наибольшее сечение кабеля в соответствии с таблицей. Сравните допустимый ток выбранного кабеля и максимальный выходной ток источника питания. Если ток источника питания выше, чем допустимый ток кабеля, требуется обязательная установка предохранителя на входе кабеля во избежание возгорания при возможном коротком замыкании.



ВЫХОДНАЯ МОЩНОСТЬ ИСТОЧНИКА НАПЯЖЕНИЯ ДЛЯ ЛЕНТЫ

Для 5 м светодиодной ленты TWIST-A140-20mm 24V 20.6 W/m выходная мощность источника напряжения должна быть:

от 129 до 206 Вт

24 В

ПОДКЛЮЧЕНИЕ СВЕТОДИОДНОЙ ЛЕНТЫ

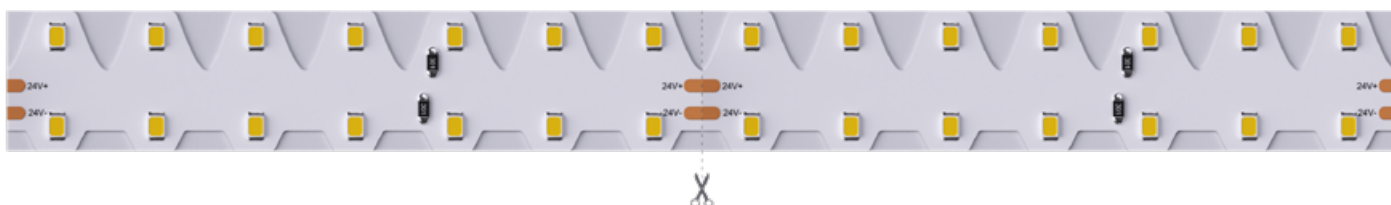


Схема 1: подключение нескольких светодиодных лент с одной стороны



Максимальная длина подключения с одной стороны 5 м

Схема 2: подключение нескольких светодиодных лент с двух сторон

РЕКОМЕНДУЕМОЕ ПОДКЛЮЧЕНИЕ ДЛЯ ОБЕСПЕЧЕНИЯ РАВНОМЕРНОГО СВЕЧЕНИЯ ЛЕНТЫ ПО ВСЕЙ ДЛИНЕ



Максимальная длина подключения с двух сторон 5 м



СВЕТОДИОДНАЯ ЛЕНТА

TWIST-A140-20mm 24V 20.6 W/m



20.6 Вт/м



24 В



IP20

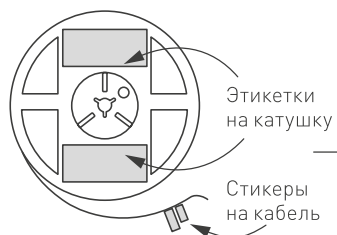


CRI>85

УПАКОВКА



Лента 5 м



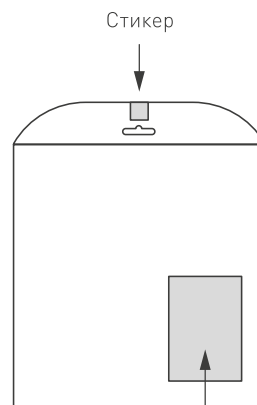
Этикетки на катушку

Стикеры на кабель



Инструкция А5

Пакет



Стикер

Этикетка на пакет

Транспортный короб 410×410×260 мм

30 шт. пакетов внутри



Транспортная этикетка

Пакет (ПОЛИЭТИЛЕН)		5 м
Вес упаковки		229 гр
Вес транспортной коробки		45.73 кг