

# СВЕТОДИОДНАЯ ЛЕНТА

Серия TWIST-A128-10mm 24V 10 W/m



10 Вт/м



24 В



CRI > 90



IP20



10 мм

## ОПИСАНИЕ

- Светодиодная лента повышенной прочности TWIST серии A128.
- Напряжение питания 24 В, мощность 10 Вт/м, ширина 10 мм.
- Светодиоды SMD 2835, 128 шт/м, дневного цвета свечения (4000К).
- Минимальный отрезок 50 мм (6 светодиодов).
- Высокий индекс цветопередачи обеспечивает точное восприятие цветов при освещении любых жилых и коммерческих интерьеров.
- Предназначена для декоративной подсветки, оформления рекламы, витрин.
- Использование печатной платы высокой механической прочности позволяет перекручивать ленту для удобства монтажа на поверхностях с различными углами изгибов.

## УГОЛ ИЗЛУЧЕНИЯ



Светодиодные ленты  
 Универсальные 24V 8-10 мм до 10 W/m  
 A128 24V 10mm 10 W/m TWIST

[www.arlight.ru](http://www.arlight.ru)

## ПАРАМЕТРЫ

Артикул	<b>050497</b>
Степень пылевлагозащиты	<b>IP20</b>
Тип светодиода	<b>SMD 2835</b>
Плотность светодиодов	<b>128 шт/м</b>
Минимальный отрезок	<b>62.5 мм</b>
Каналы управления	<b>1 CH (1 канал - Mono)</b>
Гарантия	<b>7 лет</b>

### СВЕТОТЕХНИЧЕСКИЕ

Цвет свечения	<b>DAY <input type="checkbox"/> Дневной 4000 К</b>
Индекс цветопередачи, CRI	<b>&gt;90</b>
Угол излучения	<b>120°</b>
Световой поток	<b>1150 лм/м</b>
Световая эффективность	<b>120 лм/Вт</b>

### ЭЛЕКТРИЧЕСКИЕ

Напряжение питания	<b>DC 24 В</b>
Максимальная мощность на 1 метр	<b>10 Вт/м</b>
Максимальный потребляемый ток	<b>0.42 А/м</b>

### ГАБАРИТНЫЕ

Длина	<b>5000 мм</b>
Ширина	<b>10 мм</b>
Высота	<b>1.5 мм</b>
Мин. радиус изгиба	<b>60 мм</b>
Вес упаковки	<b>176 г, пакет (полиэтилен) 5 м</b>

### КЛИМАТИЧЕСКИЕ УСЛОВИЯ

Диапазон рабочих температур	<b>-30... 45 °C</b>
-----------------------------	---------------------



# СВЕТОДИОДНАЯ ЛЕНТА

**TWIST-A128-10mm 24V 10 W/m**



10 Вт/м



24 В



IP20



CRI>90



Мин. отрезок 62.5 мм,  
LED SMD 2835 (8 шт)

## СЕРИЯ TWIST-A128-10MM 24V 10 W/M

Артикул	Цвет свечения	Световой поток	Световая эффективность	CRI	IP	Ширина	Длина
050495	WHITE <input type="checkbox"/> Белый 6000 К	1200 лм/м	125 лм/Вт	>90	IP20	10 мм	5 м
050496	DAY <input type="checkbox"/> Дневной 5000 К	1150 лм/м	120 лм/Вт	>90	IP20	10 мм	5 м
050497	DAY <input type="checkbox"/> Дневной 4000 К	1150 лм/м	120 лм/Вт	>90	IP20	10 мм	5 м
050498	WARM <input type="checkbox"/> Теплый 3500 К	1150 лм/м	120 лм/Вт	>90	IP20	10 мм	5 м
050499	WARM <input type="checkbox"/> Теплый 3000 К	1100 лм/м	115 лм/Вт	>90	IP20	10 мм	5 м
050500	WARM <input type="checkbox"/> Теплый 2700 К	1100 лм/м	115 лм/Вт	>90	IP20	10 мм	5 м



# СВЕТОДИОДНАЯ ЛЕНТА

TWIST-A128-10mm 24V 10 W/m



10 Вт/м



24 В



IP20



CRI>90

## ОБЯЗАТЕЛЬНЫЕ ТРЕБОВАНИЯ ПО ЭКСПЛУАТАЦИИ



Ознакомьтесь с инструкцией



Отключите питание



Обезжирьте поверхность профиля



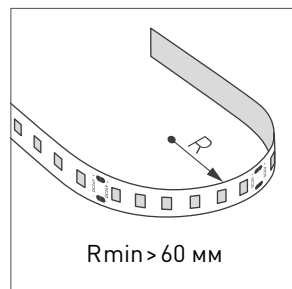
Снимите защитную пленку с ленты



Не давите на светодиоды



Рекомендуется пайка для надежности соединения



Допустимые направления и минимальный радиус изгиба ленты



## ВНИМАНИЕ! Резка ленты допускается только в обозначенных местах



Не сгибать под острыми углами



Не скручивать



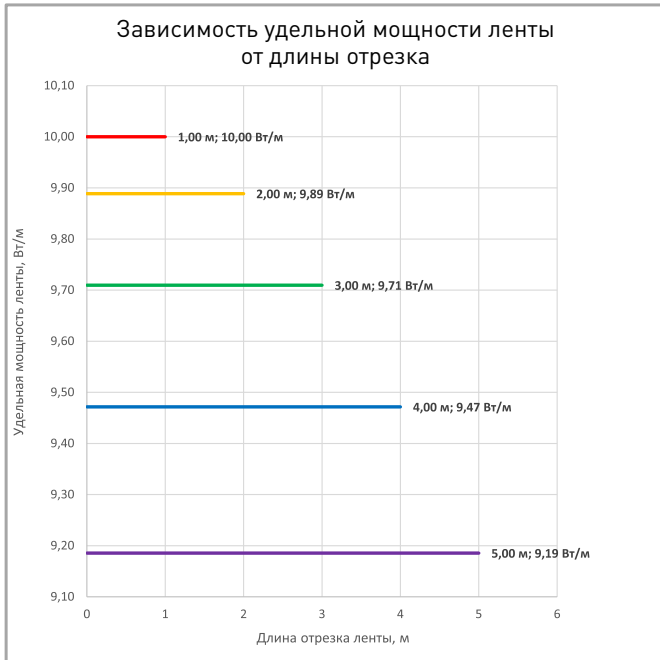
Не растягивать



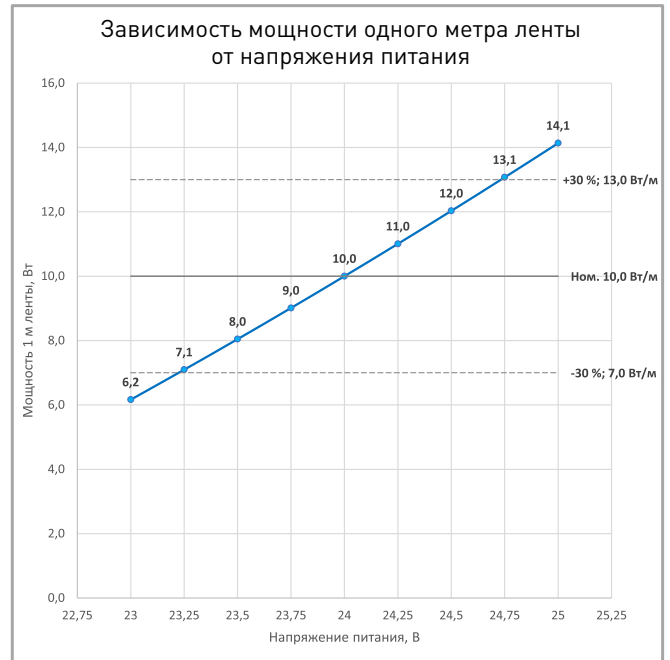
Не сгибать



### ПОТРЕБЛЯЕМАЯ МОЩНОСТЬ



Удельная мощность ленты снижается при увеличении длины подключаемого отрезка из-за падения напряжения по длине ленты.



Указаны предельные границы допустимого отклонения напряжения питания ленты.

### ВЫБОР ТРЕБУЕМОГО СЕЧЕНИЯ КАБЕЛЯ С МЕДНЫМИ ЖИЛАМИ ДЛЯ СВЕТОДИОДНОЙ ЛЕНТЫ

Длина ленты	Мощн. ленты*	Максимальная длина питающего кабеля с сечением жил**							Подключение лент, использованное при расчете
		2x0.5мм <sup>2</sup>	2x0.75мм <sup>2</sup>	2x1.5мм <sup>2</sup>	2x2.5мм <sup>2</sup>	2x4мм <sup>2</sup>	2x6мм <sup>2</sup>	2x10мм <sup>2</sup>	
1 м	9 Вт	17 м	26 м	52 м	87 м	139 м	208 м	346 м	1 x 1 м
2 м	18 Вт	9 м	13 м	26 м	44 м	70 м	105 м	175 м	1 x 2 м
5 м	41 Вт	4 м	6 м	11 м	19 м	30 м	45 м	75 м	1 x 5 м
10 м	82 Вт	2 м	3 м	6 м	9 м	15 м	23 м	38 м	2 x 5 м
20 м	163 Вт	-	1 м	3 м	5 м	8 м	11 м	19 м	4 x 5 м
50 м	408 Вт	-	-	-	2 м	3 м	5 м	8 м	10 x 5 м

\* Мощность рассчитана с учетом потерь на кабеле.

\*\* Выбирайте наибольшее сечение кабеля в соответствии с таблицей. Сравните допустимый ток выбранного кабеля и максимальный выходной ток источника питания. Если ток источника питания выше, чем допустимый ток кабеля, требуется обязательная установка предохранителя на входе кабеля во избежание возгорания при возможном коротком замыкании.



# СВЕТОДИОДНАЯ ЛЕНТА

**TWIST-A128-10mm 24V 10 W/m**



10 Вт/м



24 В



IP20



CRI>90

## ВЫХОДНАЯ МОЩНОСТЬ ИСТОЧНИКА НАПРЯЖЕНИЯ ДЛЯ ЛЕНТЫ

Для 5 м светодиодной ленты TWIST-A128-10mm 24V 10 W/m выходная мощность источника напряжения должна быть:

**от 63 до 100 Вт**

**24 В**

## ПОДКЛЮЧЕНИЕ СВЕТОДИОДНОЙ ЛЕНТЫ

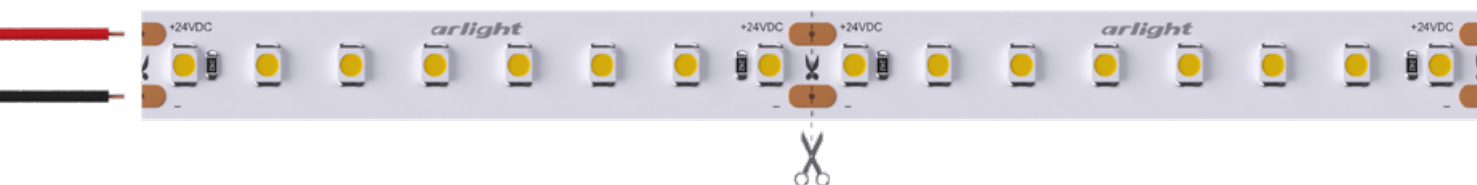


Схема 1: подключение нескольких светодиодных лент с одной стороны



Максимальная длина подключения с одной стороны 5 м

Схема 2: подключение нескольких светодиодных лент с двух сторон

### РЕКОМЕНДУЕМОЕ ПОДКЛЮЧЕНИЕ ДЛЯ ОБЕСПЕЧЕНИЯ РАВНОМЕРНОГО СВЕЧЕНИЯ ЛЕНТЫ ПО ВСЕЙ ДЛИНЕ



Максимальная длина подключения с двух сторон 5 м



# СВЕТОДИОДНАЯ ЛЕНТА

**TWIST-A128-10mm 24V 10 W/m**



10 Вт/м



24 В



IP20

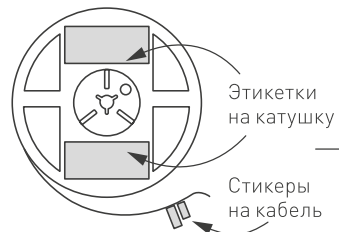


CRI>90

## УПАКОВКА



### Лента 5 м



Этикетки на катушку

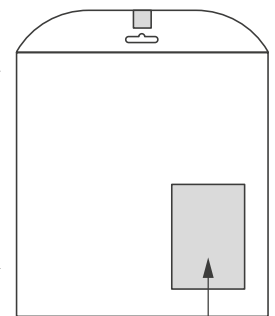
Стикеры на кабель



Инструкция А5

### Пакет

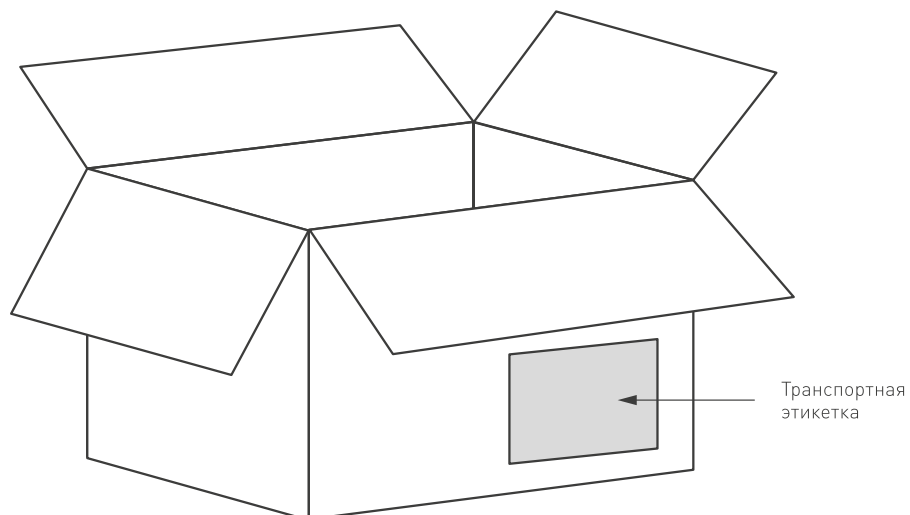
Стикер



Этикетка на пакет

### Транспортный короб 750×280×280 мм

**60 шт. пакетов внутри**



Транспортная этикетка

Пакет (ПОЛИЭТИЛЕН)		5 м
Вес упаковки		176 гр
Вес транспортной коробки		35.26 кг